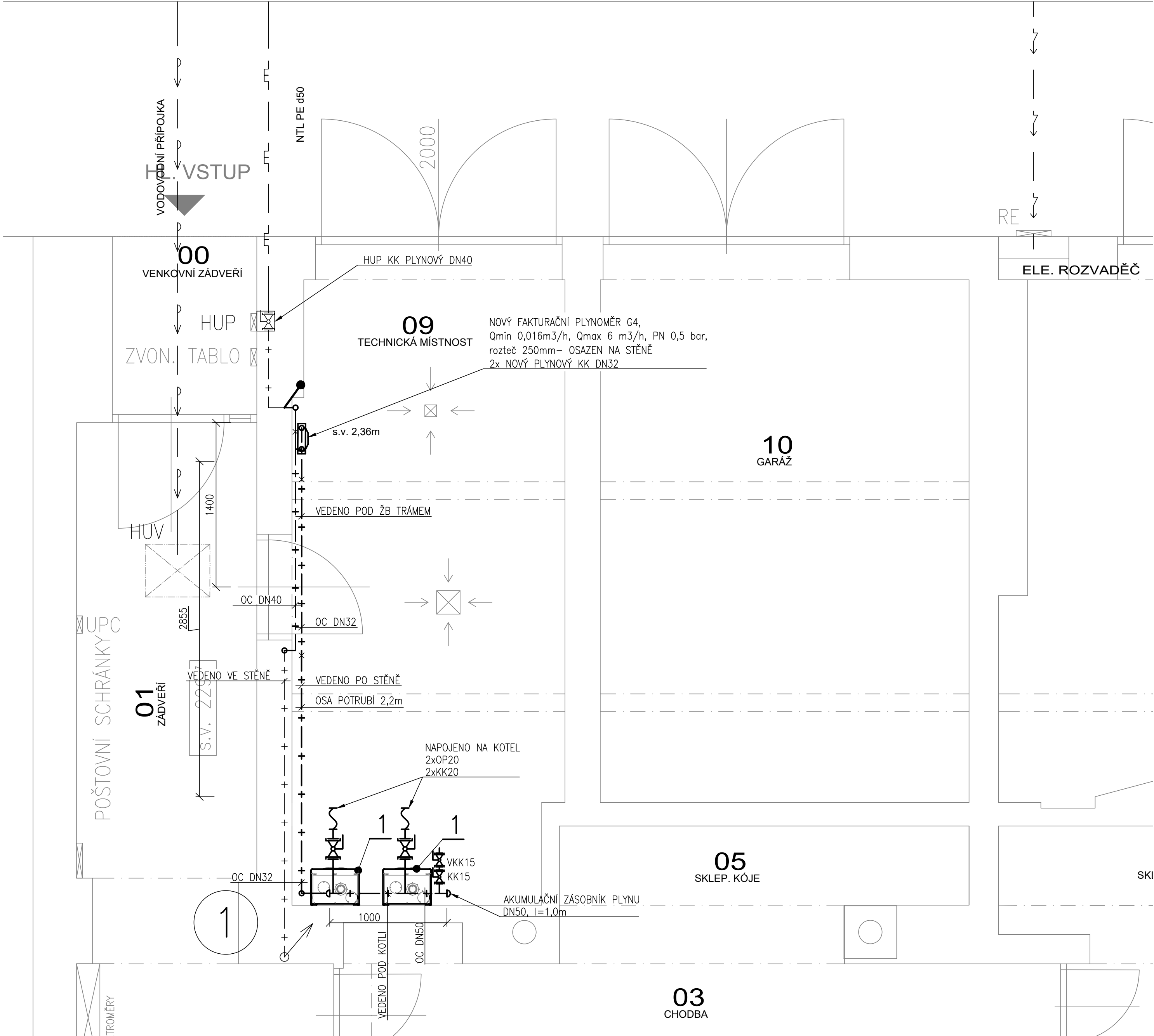


ul. Pellicova



LEGENDA MÍSTNOSTÍ:

ČÍSLO	MÍSTNOST
09	TECHNICKÁ MÍSTNOST

LEGENDA STÁVAJÍCÍ:

— + — + —	NTL PLYNOVODNÍ PŘÍPOJKA
— + — + —	NTL ROZVOD PLYNU – STÁVAJÍCÍ
1	STÁVAJÍCÍ STOUPACÍ POTRUBÍ PLYNOVODU

LEGENDA NOVÉ:

— + — + —	NTL ROZVOD PLYNU – NOVÝ
KK20	KULOVÝ KOHOUT DN20
OP20	OHEBNÉ PŘÍPOJENÍ POMOCÍ VLNOVCE
x	UCHYCENÍ POTRUBÍ
R32/20	REDUKCE Z DN32 NA DN20
DN40	OCELOVÉ POTRUBÍ DN40
Ⓜ	MANOMETR 0–4kPa, VČETNĚ KONDENZAČNÍ SMYČKY A TŘÍCESTNÉHO ZKUŠEBNÍHO VENTILU
⌚	NAPOJENÍ NA STÁVAJÍCÍ NTL ROZVOD PLYNU

POZNÁMKY:

- PLYNOVÁ INSTALACE MUSÍ BÝT PROVEDENA V SOULADU S ČSN EN 1775, TPG 704 01, TPG 934 01, TPG 702 01
- VEŠKERÉ SVÁŘEČSKÉ PRÁCE SMĚJÍ VYKONÁVAT PRACOVNÍCI, KTERÍ MAJÍ ZKOUŠKU PODLE EN 287.1
- TLAKOVOU ZKOUŠKU ZAJISTÍ DODAVATELSKÁ FIRMA A TO PRACOVNÍKEM S ODBORNOU ZPŮSOBILOSTÍ. O ZKOUŠCE SE VYHOTOVÍ ZÁPIS (ČSN EN 12327)
- POVRCHY, KTERÉ BUDOU NARUŠENY BĚHEM STAVBY, BUDOU UPRAVENY DO PŮVODNÍHO STAVU

LEGENDA POZIC:

Č.POZ.	POPIS POZICE	KS	DODAVATEL
1	ZÁVĚSNÝ KONDENZAČNÍ KOTEL S NEREZOVÝM VÝMĚNÍKEM O VÝKONU 3,5–24,63 kW PŘI TEP. SPÁDU 80/60 °C MAX. SPOTŘEBA PLYNU 2,64 m3/h, MIN. 0,38 m3/h TECHNICKÉ A FYZIKÁLNÍ PARAMETRY VIZ. TECHNICKÁ ZPRÁVA	2	NOVÝ

INVESTOR STAVBY: STATUTÁRNÍ MĚSTO BRNO, MĚSTSKÁ ČÁST BRNO–STŘED DOMINIKÁNSKÉ NÁM. 196/1, 602 00 BRNO	
--	--

VYPRACOVAL ING. PAVEL ÚRADNÍČEK			
KONTROLOVAL DAN MYŠKA			
HLAVNÍ PROJEKTANT RADIM DOŠEK			
PROJEKTANT: UCHYTIL s.r.o., K TERMINÁLU 7, 619 00 BRNO, Tel. 545 423 211			
INVESTOR : STATUTÁRNÍ MĚSTO BRNO, MĚSTSKÁ ČÁST BRNO–STŘED, DOMINIKÁNSKÉ NÁM. 196/1, 602 00 BRNO			
AKCE : PELLICOVA 1b – VYBUDOVÁNÍ PLYNOVÉ KOTELNY		DATUM 10/2024	
		STUPEŇ DPS	
		FORMÁT A4	
		Č.ZAKÁZKY 224999–56	
OBSAH : D.1.2.3 – PLYNOVÁ ODBĚRNÁ ZAŘÍZENÍ PŮDORYS 1.NP – NOVÝ STAV		MĚŘÍTKO: 1:25	Č.VÝKRESU: D.1.2.32-01